

IX 学 寮

[1] 所在地：沖縄県今帰仁村字仲尾次540番地の1

北山高等学校敷地内

[2] 寮 名：北山高等学校寮

[3] 寮生数：男 48名 女 25名 計73名

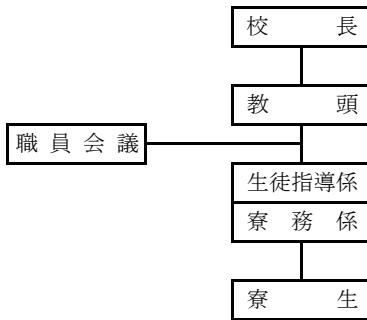
[4] 建 物：4階建900㎡

[5] 部屋数：80人収容 男子25室 女子15室 計40室

[6] 施設・設備

	男 子	女 子
シャワー	11	11
洗濯機	12	12
洗面所	3	3
トイレ	5	3
冷蔵庫	1	1

[7] 学校運営機構図



[8] 努力目標

- | | |
|--------------|-----------------|
| (1) 施設・設備の充実 | (2) 基本的な生活習慣の確立 |
| (3) 自治活動の育成 | (4) 寮生および寮の保健安全 |
| (5) 寮の適正運営 | |

[9] 日課表

- 6:30 起床
- 7:00 朝礼
- 7:15 朝食
- 7:25 理数科登校
- 8:30 普通科登校
- 13:05 昼食
- 18:00 夕食
- 20:55 閉門
- 21:00 夜礼
- 23:00 消灯

* 朝礼・夜礼・消灯は
特に厳守

[10] 寮則（別紙学寮心得）

1. 寮費は毎月10日までに納入すること（23,000円）
 2. 学習時間は特に静かにすること
 3. 門限時間を厳守すること
 4. 帰省する際は、舎監室に帰省の連絡を入れる。
 5. 外泊は親族の引受人がいるときだけ許可する
 6. 外来者の寮での宿泊は家族だけに限る
 7. 喫煙・飲酒は退寮のうえ、停学の処分となる
 8. 各自、寮室内での食事は禁止する
 9. テレビ視聴は22:30まで
 10. 授業態度の著しく悪いものは退寮の上、自宅通学とする
 11. 寮関係者以外の出入りを禁ずる
- その他、連休・夏季・冬季・春季休業日は閉寮となる

[11] 寮生数

No.	性 別 学 年 出身中学校	男 子				女 子				合 計
		1年	2年	3年	計	1年	2年	3年	計	
		1	国 頭	3	1	2	6		1	
2	大宜味		1	2	3		1	2	3	6
3	東	1		1	2					2
4	本 部	2			2					2
5	名 護					1			1	1
6	羽 地		6		6					6
7	緑風学園					1			1	1
8	屋我地ひるぎ学園					1			1	1
9	久 辺			1	1					1
10	大 宮	1		1	2		1	2	3	5
11	宜野座			1	1		1	1	2	3
12	伊 江	2	1	3	6		1	1	2	8
13	伊平屋		1							
14	伊是名						1		1	1
15	具志川東					1			1	1
16	美 東		1		1					1
17	港 川	1			1					1
18	宜野湾	1			1					1
19	与 勝	1	1		2					2
20	南 星					1			1	1
21	西原東	1			1					1
22	大 里	1	1		2					2
23	玉 城					2			2	2
24	知 念	2			2					2
25	仲井真			1	1		1		1	2
26	城 北			1	1					1
27	松 島					1			1	1
28	平 良			1	1					1
29	久 松					1			1	1
30	波照間			1	1					1
31	大 浜	1			1					1
32	白 保	1	1		2					2
33	多良間						1		1	1
34	九度山（和歌山）			1	1					1
合 計		18	14	16	48	9	8	8	25	73

係	業 務 内 容	備 考
寮 務	<ul style="list-style-type: none"> ・入退寮の手続き事務 ・および部屋割り ・施設設備に関すること ・寮運営に関すること ・「学生寮概要」作成 ・寮務運営委員会の世話 ・保護者会・父母会の世話 ・その他寮運営全般について ・寮生の生活相談 ・HR担任との連携 ・書記・会計 	<ul style="list-style-type: none"> ・入退寮願級 ・誓約書級 ・公文級 ・寮生名簿級 ・寮運営規定 ・寮生心得 ・金銭出納簿 ・預金通帳 ・納入金等徴収簿 ・領収書級 ・会議録 ・宿直日誌 ・寮生役員名簿 ・点呼簿 ・外出・外泊許可願 ・帰省者名簿
舎 監	<ul style="list-style-type: none"> ・日課表・学習・健康・安全 ・栄養に関すること ・代直割り当て ・年間計画（寮の開閉） ・生活指導 ・美化・宮繕 ・遅刻・欠課指導 ・自治活動の指導 	