

IX 学 寮

[1] 所在地：沖縄県今帰仁村字仲尾次540番地の1

北山高等学校敷地内

[2] 学校長：

[3] 寮 名：北山高等学校寮

[4] 舎 監：

[5] 調理員： (栄寮)

[6] 寮生数：男 50名 女30名 計80名

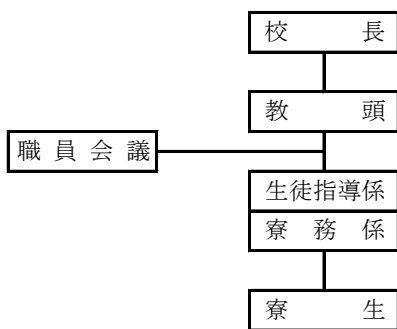
[7] 建 物：4階建900㎡

[8] 部屋数：80人収容 男子25室 女子15室 計40室

[9] 施設・設備

	男子	女子
シャワー	11	11
洗濯機	12	12
洗面所	3	3
トイレ	5	3
冷蔵庫	1	1

[10] 学校運営機構図



[11] 努力目標

- | | |
|--------------|-----------------|
| (1) 施設・設備の充実 | (2) 基本的な生活習慣の確立 |
| (3) 自治活動の育成 | (4) 寮生および寮の保健安全 |
| (5) 寮の適正運営 | |

[12] 日課表

- 6:30 起床
- 7:00 朝礼
- 7:15 朝食
- 7:25 理数科登校
- 8:30 普通科登校
- 13:05 昼食
- 18:00 夕食
- 21:00 夜礼
- 21:00 閉門
- 23:00 消灯

* 朝礼・夜礼・消灯は
特に厳守

[13] 寮則 (別紙学寮心得)

1. 寮費は毎月10日までに納入すること (22,000円)
 2. 学習時間は特に静かにすること
 3. 門限時間を厳守すること
 4. 帰省する際は、舎監室に帰省の連絡を入れる。
 5. 外泊は親族の引受人がいるときだけ許可する
 6. 外来者の寮での宿泊は家族だけに限る
 7. 喫煙・飲酒は退寮のうえ、停学の処分となる
 8. 各自、寮室内での食事は禁止する
 9. テレビ視聴は22:30まで
 10. 授業態度の著しく悪いものは退寮の上、自宅通学とする
 11. 寮関係者以外の出入りを禁ずる
- その他、3連休・夏季・冬季・春季休業日は閉寮となる
(夏季は講座を受講する生徒のみ在寮できる)

[14] 寮生数

	性 別 学 年 出身中学校	男 子				女 子				合 計
		1年	2年	3年	計	1年	2年	3年	計	
		1	国 頭	4	2	2	8	5	2	
2	大宜味	3	2	1	6		3		3	9
3	東			1	1			1	1	2
4	本 部		1	1	2			3	3	5
5	羽 地	1			1					1
6	屋 部			1	1		6		6	7
7	名 護			3	3	2			2	5
8	久 志	1	1		2	1	1		2	4
9	東 江		4	3	7	1		1	2	9
10	大 宮	2	3	3	8					8
11	宜野座	1			1					1
12	金 武		1		1					1
13	伊 江		1		1			2	2	3
14	恩 納			1	1					1
15	西 原			1	1					1
16	伊良波		1		1					1
17	大 里					1			1	1
18	平 良					1			1	1
19	多良間		1		1					1
20	大 浜		1	1	2					2
21	与那国			1	1					1
22	市川第六中 (東京)			1	1					1
23										
24										
25										
26										
27										
28										
29										
30										
31										
32										
	合 計	12	18	20	50	11	12	7	30	80

係	業 務 内 容	備 考
寮 務 ・ 舎 監	<ul style="list-style-type: none"> ・入退寮の手続き事務 および部屋割り ・施設設備に関すること ・寮運営に関すること ・「学生寮概要」作成 ・寮務運営委員会の世話 ・保護者会・父母会の世話 ・その他寮運営全般について ・寮生の生活相談 ・HR担任との連携 ・書記・会計 ・日課表・学習・健康・安全 ・栄養に関すること ・代直割り当て ・年間計画 (寮の開閉) ・生活指導 ・美化・営繕 ・遅刻・欠課指導 ・自治活動の指導 	<ul style="list-style-type: none"> ・入退寮願級 ・誓約書級 ・公文級 ・寮生名簿級 ・寮運営規定 ・寮生心得 ・金銭出納簿 ・預金通帳 ・納入金等徴収簿 ・領収書級 ・会議録 ・宿直日誌 ・寮生役員名簿 ・点呼簿 ・外出・外泊許可願 ・帰省者名簿